

Technische Daten

Größe	Maße
Höhe	4,00 m
Fläche	30 qm
Leistung	8 Kwp

Beispielrechnung

Fläche	8,7 ha
Solarbäume	96 Stück
Gesamtleistung	796 Kwp

Ertragserwartung ca. 700.000 kWh/Jahr

Vorteile von FIELD PV

- Doppelnutzung mit echtem Mehrwert.
- Keine Einschränkungen im Ertrag und Bewirtschaftung.
- Auch für hohe Kulturen geeignet.
- Mehrertrag durch Stromproduktion von bis zu 70.000 kWh pro ha.
- Ausrichtung der Module unabhängig von der Bearbeitungsrichtung.
- Diagonales Arbeiten weiterhin möglich.
- Fügt sich ins Landschaftsbild ein und ist Wildtier freundlich.
- Ideal in Kombination mit Mutterkuh Haltung.

farming is you.

Wir sind **4DISC** – eine Gemeinschaft aus Landwirten, Obst- und Maschinenbauern, die typische Probleme in der Landwirtschaft und im Obstbau löst.

Wir beraten Sie gerne!

Weitere Informationen finden Sie unter www.4disc.de.

4DISC

4 Disc GmbH
Bönninghauser Str. 5
44329 Dortmund

☎ +49 231 986 923 22

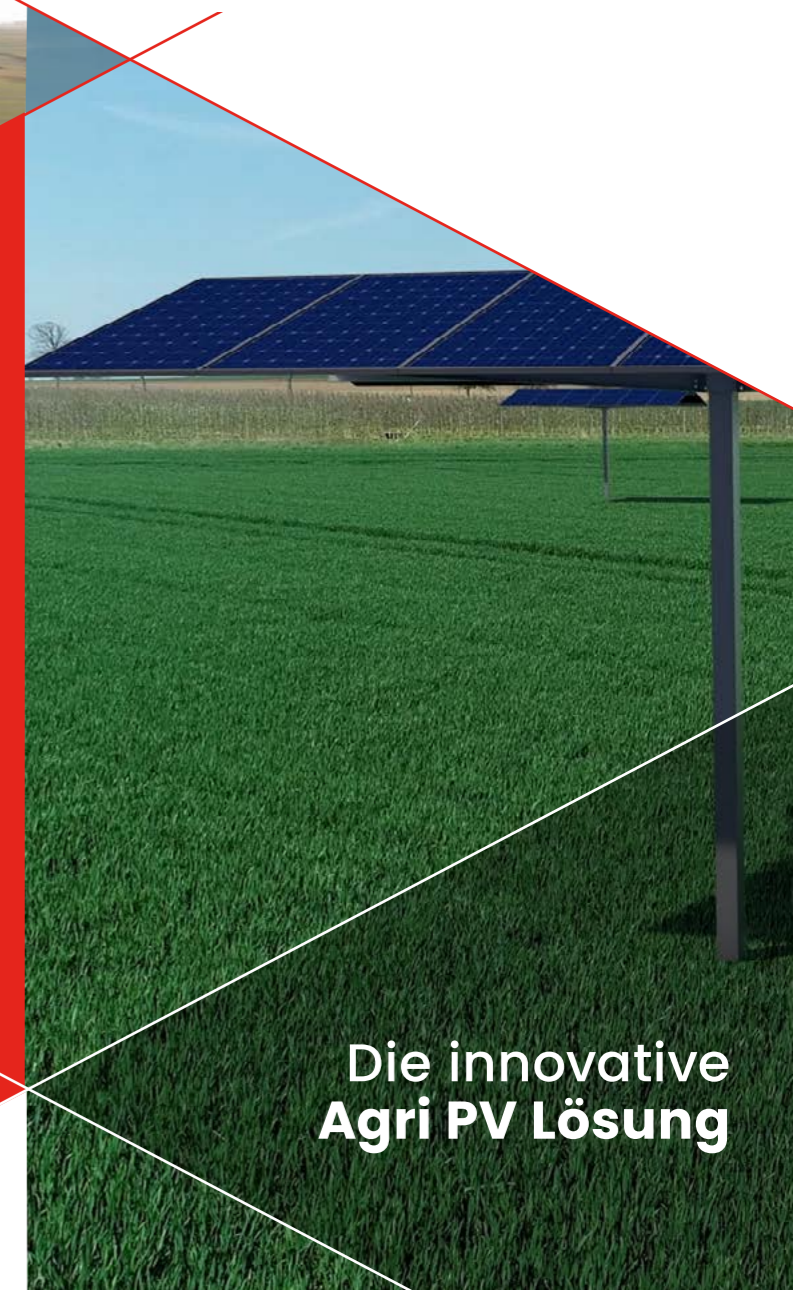
✉ 4disc@4disc.de

www.4disc.de ●●●●

10/2023

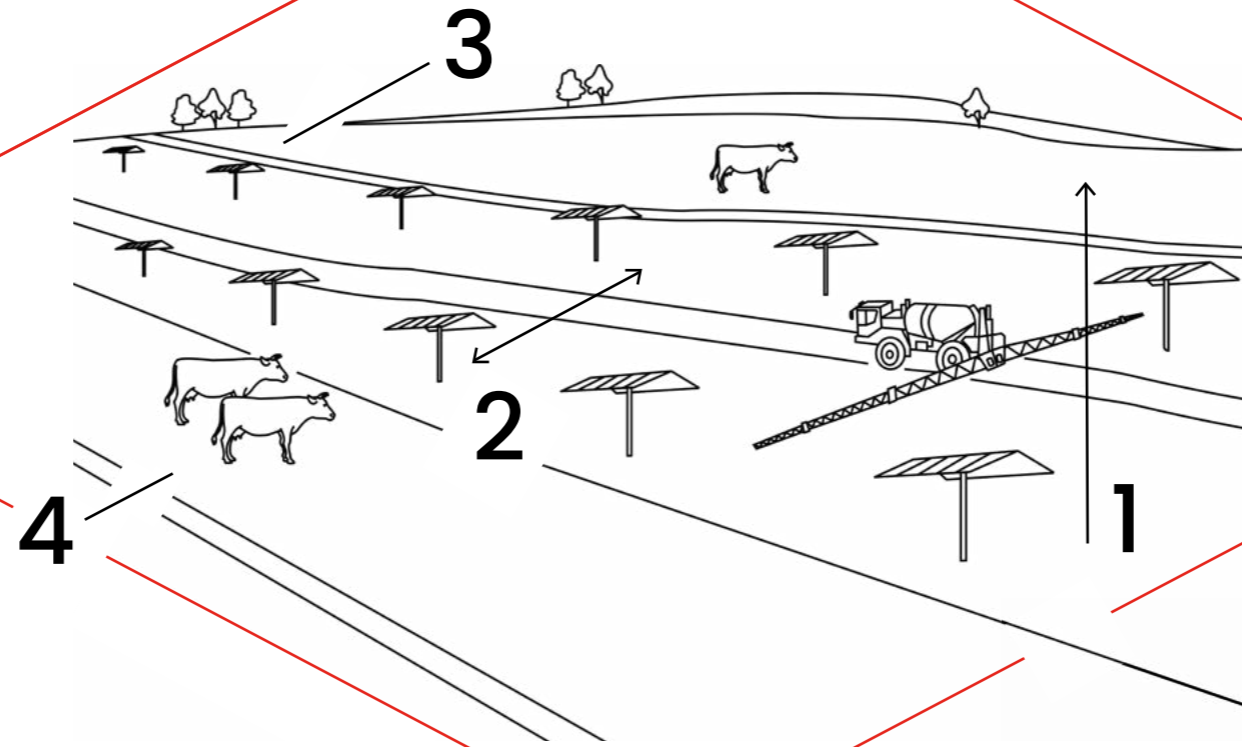
4DISC

FIELD PV ●●●●



Die innovative
Agri PV Lösung

Die erste echte Verbindung von **Agri PV und Ackerbau.**



Die Anlage im Detail

- 1** Diagonales Arbeiten weiterhin möglich.
- 2** Solarbaumabstand gleich Fahrgassenbreite.
- 3** Optimale Ausrichtung unabhängig der Bearbeitungsrichtung.
- 4** Wildtier freundlich und ideal bei Mutterkuh und Rinder Weidehaltung.

